

Inhaltsverzeichnis / Contents

Zweck / Purpose	1
Geltungsbereich / Scope	2
Abkürzungen / Abbreviations	2
Zuständigkeiten / Responsibilities	2
Verfahren / Procedures	3
Allgemeine Anforderungen / General requirements	3
Der GS1 DataMatrix / The GS1 DataMatrix	3
Produktion der Schilder / Production of labels	5
Mitgeltende Unterlagen / Associated documents	5
Anlage / Appendic	5

Zweck / Purpose

Diese Qualitätsanforderung beschreibt das Verfahren zur Kennzeichnung von Bauteilen mit dem GS1 DataMatrix durch den Lieferanten.

This quality requirement describes the process for labelling components by suppliers, using the GS1 DataMatrix.

Geltungsbereich / Scope

Diese Qualitätssicherungsbedingungen gelten für alle von der Vehicle System Europe (im folgenden als Rheinmetall bezeichnet) beschafften Waren, die den Forderungen der Automatische Identifizierungstechnik (AIT) unterliegen.

These quality assurance conditions apply to all goods procured by Vehicle System Europe (subsequently referred to as Rheinmetall), when these goods are subject to the requirements of automatic identification technology (AIT).

Abkürzungen / Abbreviations**AIT Automatische Identifizierungstechnik**

BAAINBw Bundesamt für Ausrüstung,
Informationstechnik und Nutzung der Bundeswehr

GTIN Global Trade Item Number

GLN Global Location Number

GS1 GS1 Germany GmbH

Vers Versorgungsnummer

..

AIT Automatic identification technology

BAAINBw Federal Office of Bundeswehr
Equipment, Information Technology and In-Service
Support

GTIN Global Trade Item Number

GLN Global Location Number

GS1 GS1 Germany GmbH

NSN NATO Stock Number

Zuständigkeiten / Responsibilities**Der Unterauftragnehmer verpflichtet sich:**

- Produkte mit Beschilderung nach GS1 Standard zu liefern, sofern gefordert,
- Rheinmetall-Zeichnungsteile mit der Entsprechenden Rheinmetall-GTIN zu kennzeichnen.

Rheinmetall

- definiert für seine Teile die Beschilderung im Zeichnungssatz,
- bestellt Beschilderung mit GS1 DataMatrix,
- stellt bei Bedarf die GTINs bei (soweit der Lieferant noch nicht zertifiziert ist).

The subcontractor undertakes to:

- supply products with labelling in compliance with GS1 Standard, if requested,
- label Rheinmetall drawing parts with the corresponding Rheinmetall-GTIN.

Rheinmetall

- defines the labelling for its parts in the set of drawings,
- orders labelling with GS1 DataMatrix,
- provides the GTINs when required (if the supplier is not yet certified).

Verfahren / Procedures

Allgemeine Anforderungen / General requirements

Der öffentliche Auftraggeber BAAINBw hat die AIT zur Erhöhung der Effizienz des logistischen Systems eingeführt.

Ziel der AIT ist dabei durch erweiterte Dateninhalte und verbesserte Datenqualität bei den Prozessen eine deutlich höhere Qualität zu erreichen, die

- eine weitgehende Ressourcentransparenz,
- eine Verkürzung von Prozesszeiten,
- die Interoperabilität im Bereich der multinationalen Logistik und
- eine der Komplexität des Wehrmaterials gerecht werdende Feinsteuerung erlauben.

The public procurement body BAAINBw has introduced AIT in order to increase the efficiency of the logistics system.

In this case, the purpose of AIT is to achieve significantly increased quality through extended data contents, and improved data quality in the processes, thus enabling:

- substantial transparency of resources,
- reduction of process times,
- interoperability in the area of multinational logistics, and
- fine control appropriate to the complexity of defence material

Der GS1 DataMatrix / The GS1 DataMatrix

Gemäß dem GS1 Standard ist für jedes der spezifizierten Teile und für jeden Produzenten eine GTIN festzulegen. Voraussetzung für die Erzeugung einer GTIN ist die Registrierung bei der GS1 Germany (www.gs1-germany.de) oder der für den Sitz des Lieferanten regional/national zuständigen GS1-Organisation.

Dabei wird durch GS1 eine Firmenkennung, die GLN (Global Location Number) und der entsprechende Nummernkreis zugeteilt.

According to the GS1 Standard, for each of the specific parts and for each producer, a GTIN is to be defined. A prerequisite for the generation of a GTIN is the registration with the local GS1-Organization (in Germany: www.gs1-germany.de).

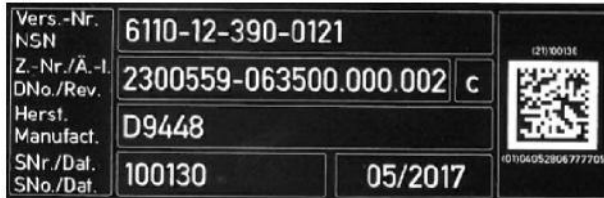
For this, GS1 assigns a company code, the GLN (Global Location Number), and the associated range of numbers.

QS-340

Beschilderung von Bauteilen nach AIT Labelling of products in accordance with AIT



Beispielhaft ist diese Zuordnung einer GTIN bei einem RLS-Teil dargestellt:



Die GTIN im obigen Beispiel lautet: **4052806777705**
(inkl. Prüfziffer)

Serialnummer in diesem Beispiel: **100130**

Ein Scanner stellt den obigen DataMatrix im Klartext folgendermaßen dar:

jd2010405280677770521000249

Nach GS1-Regeln stellt dieser Dateninhalt dar:

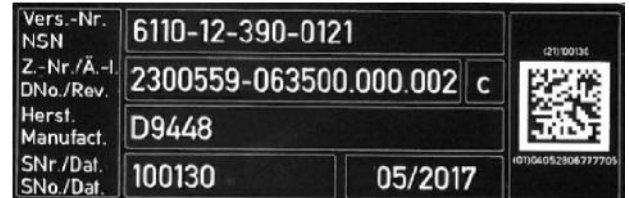
jd2	Kode für den GS1 Standard {FNC1}
01	Kennzeichnung GTIN Versorgungsartikel
0	„Führende Null“ nach GS1-Standard
GTIN	bestehend aus:
40	Datenbezeichner für Deutschland
52806	GLN der RLS
77770	Identifikationsnummer für diese VersNr 6110-12-390-0121
5	Prüfziffer
21	Datenbezeichner für die Seriennummer

100130 Seriennummer dieses Teils.

Der GS1-DataMatrix-Code wird nach entsprechender Zuordnung der Daten von einem dafür geeignetem Druckprogramm erzeugt. (www.gs1-germany.de)

Details zu den GS1 Richtlinien können dem Dokument „Automatische Identifizierungstechnik (AIT) in der Bundeswehr“ entnommen werden (www.gs1-germany.de)

As an example, this assignment of a GTIN is presented for a RLS part:



GTIN in the example above:

4052806777705 (incl. check digit)

Serial number in this example: **100130**

A scanner presents the above DataMatrix as follows in readable text:

jd2010405280677770521000249 According to

GS1 rules, this data presents:

jd2	Code for GS1 Standard {FNC1}
01	Designation for GTIN supply items
0	"Leading zero" as per GS1 Standard
GTIN	consisting of:
40	Data designator for Germany
52806	GLN of RLS
77770	Identification number for this NSN 6110-12-390-0121
5	check digit
21	Data designator for the serial number

100130 Serial number of this part.

The GS1-DataMatrix-Code is generated by an appropriate print program as per the corresponding assignment of data. (www.gs1-germany.de)

Details on the GS1 guidelines can be found in the document "Automatic identification technology (AIT) in the German armed forces", (www.gs1-germany.de).

Produktion der Schilder / Production of labels

Da gemäß der TL A0032 hohe Anforderungen an Material und Lebensdauer gestellt werden, ist die Herstellung der Schilder nur mit entsprechendem Material auf Druckern oder Lasergraviersystemen möglich. Falls der Lieferant die Schilder nicht selber herstellen will, wird in der Anlage 1 „Schilderproduzenten“ auf qualifizierte Schilderhersteller verwiesen.

As per TL A0032, demanding requirements are placed in terms of material and service life, production of the labels is possible only on printers or laser gravure systems, using appropriate material. If the supplier does not wish to produce the labels himself, qualified label manufacturers are listed in appendix no. 1 "Label producers".

Mitgeltende Unterlagen / Associated documents

- 1 Fertigungsvorschrift „Bedruckung Typenschilder“
FV 3000014-060017.000.0 der Rheinmetall
Landsysteme GmbH
- 2 Technische Lieferbedingungen TL A0032
„Kennzeichnen der Versorgungsartikel“
im Verzeichnis der Technischen
Lieferbedingungen des BAAINBw ([Link](#), als
Suchkriterium „A-0032“ eingeben)
- 3 Unterlage von [GS1 Germany](#) "Automatische
Identifizierungstechnik (AIT) in der Bundeswehr“

Manufacturing instructions „Printing Type Label“ FV 3000014-
060017.000.0 from Rheinmetall Landsysteme GmbH

Technical terms of supply TL A0032 "Identification of supply
items" list of BAAINBw standards ([Link](#), "A-0032" entered as
search criterion)

Document from [GS1 Germany](#) "Automatische
Identifizierungstechnik (AIT) in der Bundeswehr“

Anlage / Appendic

- 1 **Schilderproduzent / Label producer**

Trend-Fol

**Thomas Trender
Erlenstraße 11
34253 Lohfelden**