



# KARRIERESTART



Je nach Beruf werden Sie bei uns alles über Konstruktionstechnik, Mechanische Fertigung, Elektronik, Montagetechnik, Messtechnik und Kaufmännisches Knowhow (und natürlich noch vieles mehr) lernen.

## Aber warum ausgerechnet bei Rheinmetall Air Defence?

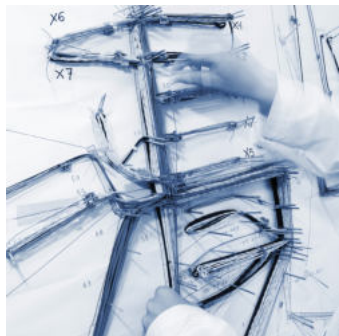
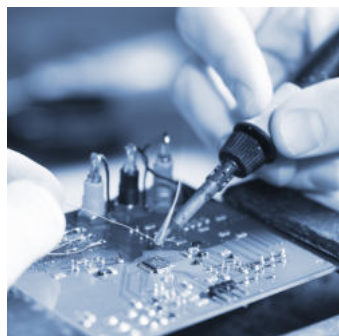
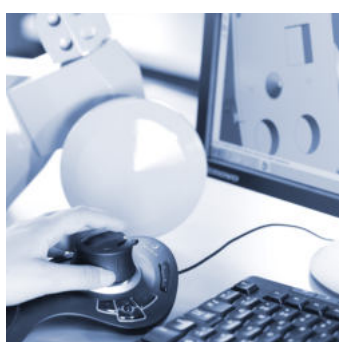
In der Fliegerabwehr gehören wir zu den weltweit Besten. Engagierte Lernende treffen bei uns unter einem Dach auf eine wohl einmalige Vielfalt von Fachgebieten – Radar, Klimatechnik, Laser, Computer, Antriebe, Stromversorgungen, Elektro-Optik, Hydraulik, Feuerleitung, Waffentechnik, Munition und Fahrzeugbau sind nur einige Stichworte dazu.

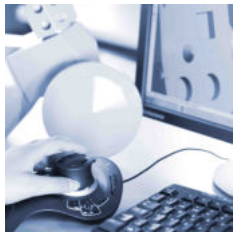
Uns ist der berufsübergreifende Austausch wichtig. Gelegenheit dazu bieten die 6 Lehrberufe im eigenen Haus. Wer sich einsetzt, hat die Chance, seinen beruflichen Horizont zusätzlich zu erweitern. Im Austausch mit Lernenden aus anderen Betrieben – mit etwas Glück sogar verbunden mit einem Auslandsaufenthalt.

Den Link zur Praxis suchen wir wo immer möglich durch Mitarbeit in realen Projekten. Während des traditionellen Lagers im ersten Lehrjahr steht für alle Lernenden das gemeinsame Erlebnis bei einer gemeinnützigen Arbeit in einer Berggemeinde im Zentrum. Wir fördern den Besuch der Berufsmittelschule; die Lernenden entscheiden aber selbst, ob sie dieses Angebot nutzen wollen.

## Die Berufsbildung bei Rheinmetall Air Defence – ein Volltreffer...

...für die Berufe Konstrukteur/in, Polymechaniker/in, Produktionsmechaniker/in, Elektroniker/in, Automatikmonteur/in und Kaufmann/Kauffrau.





## KONSTRUKTEUR/IN

*«Konstruktiv bis ins letzte Detail.  
Erfindertum, kreatives Erarbeiten neuer  
Konstruktionsideen.»*



## POLYMECHANIKER/IN

*«Hundertstel sind entscheidend.  
Mehrkampf ist unsere Disziplin.  
Vielfältige Tätigkeiten in der Welt der  
mechanischen Fertigung.»*



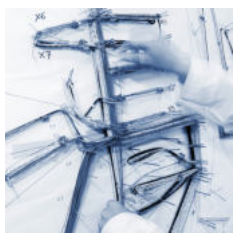
## PRODUKTIONSMECHANIKER/IN

*«Manuelle Fertigungstechnik, Drehen,  
Fräsen. Wir sind die Macher, speditives  
Arbeiten ist unsere Stärke. Wir sorgen  
für Arbeitsfluss in der Produktion.»*



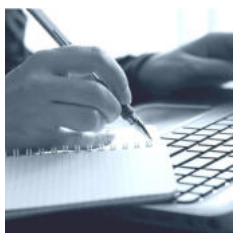
## ELEKTRONIKER/IN

*«Mit Mikrowellen wärmen wir keinen kalten  
Kaffee, sondern finden Flugobjekte am  
Himmel. Die Grundlagen dazu vermittelt der  
Beruf Elektroniker/in.»*



## AUTOMATIKMONTEUR/IN

*«Diese Verbindungen halten ein Leben  
lang...»*



## KAUFMANN / KAUFFRAU

*«Kundenfreundliche  
Dienstleistungen...»*

Bei der Grundausbildung in der Lehrwerkstatt geht es neben Konstruktions- und Zeichnungstechnik um das Handwerk des Gestaltens. Sie wird mit der Teilprüfung «Grundlegende Berufsarbeiten» abgeschlossen. Neu- und Weiterentwicklungen rund um Feuerleitgeräte, Geschütze oder Munition - plus die saubere Dokumentation dieser Arbeiten - sind nur einige der spannenden Themen für Einsätze im Betrieb.

Auf die Grundausbildung in der Lehrwerkstatt in manueller und maschineller Fertigungstechnik sowie Montagetechnik folgt die Teilprüfung «Grundlegende Berufsarbeiten». Für die anschliessenden Einsätze im Betrieb kommen CNC-Fertigung, Montage von Geschützen, Arbeitsvorbereitung, Betriebsmittel- und Anlagebau aber auch die Munitionsfertigung und weitere Herausforderungen in Frage.

Die nötigen Fertigkeiten und Kenntnisse für Ihre berufliche Zukunft holen Sie sich in der Grundausbildung in der Lehrwerkstatt. Eine Teilprüfung schliesst diese Phase ab. Anschliessend gibt es viele Einsatzgebiete im Betrieb. Beispiele: Teile serienmässig herstellen, Qualitätskontrollen, Einzelteile zu Baugruppen zusammenbauen oder die Mitarbeit in der Abteilung Wärmebehandlung.

Die Grundausbildung in der Lehrwerkstatt - es geht um Verbindungs-, Mess-, Prüf- und Mikrocontrollertechnik - wird mit der Teilprüfung «Grundlegende Berufsarbeiten» abgeschlossen. Leiterplatten fertigen, Software entwickeln, Baugruppen in Betrieb nehmen, Elektro-Optik- oder Radarsysteme installieren: die Liste der möglichen Einsatzgebiete im Betrieb liesse sich ohne weiteres verlängern.

Bei der Vermittlung grundlegender Fertigkeiten und Kenntnisse liegt der Schwerpunkt im praktischen Bereich. Die Fächer Werkstoffbearbeitung, Elektrofertigung sowie Schalt- und Messtechnik werden mit der Teilprüfung abgeschlossen. Bei den Einsätzen im Betrieb geht es um Verbindungstechnik - Kabelbäume herstellen und Geräte verdrahten. Selbständiges Prüfen schliesst diese Arbeiten ab.

In verschiedenen Abteilungen wie Empfang/Telefonzentrale, Personalwesen, Einkauf, Finanzen, Logistik und Innendienst/Offerten erbringen Sie vielfältige Dienstleistungen gegenüber Kunden, Lieferanten und anderen Stellen im Betrieb. Die Kommunikation im direkten Gespräch, per Telefon, E-Mail oder Brief steht im Zentrum der kaufmännischen Tätigkeiten.

